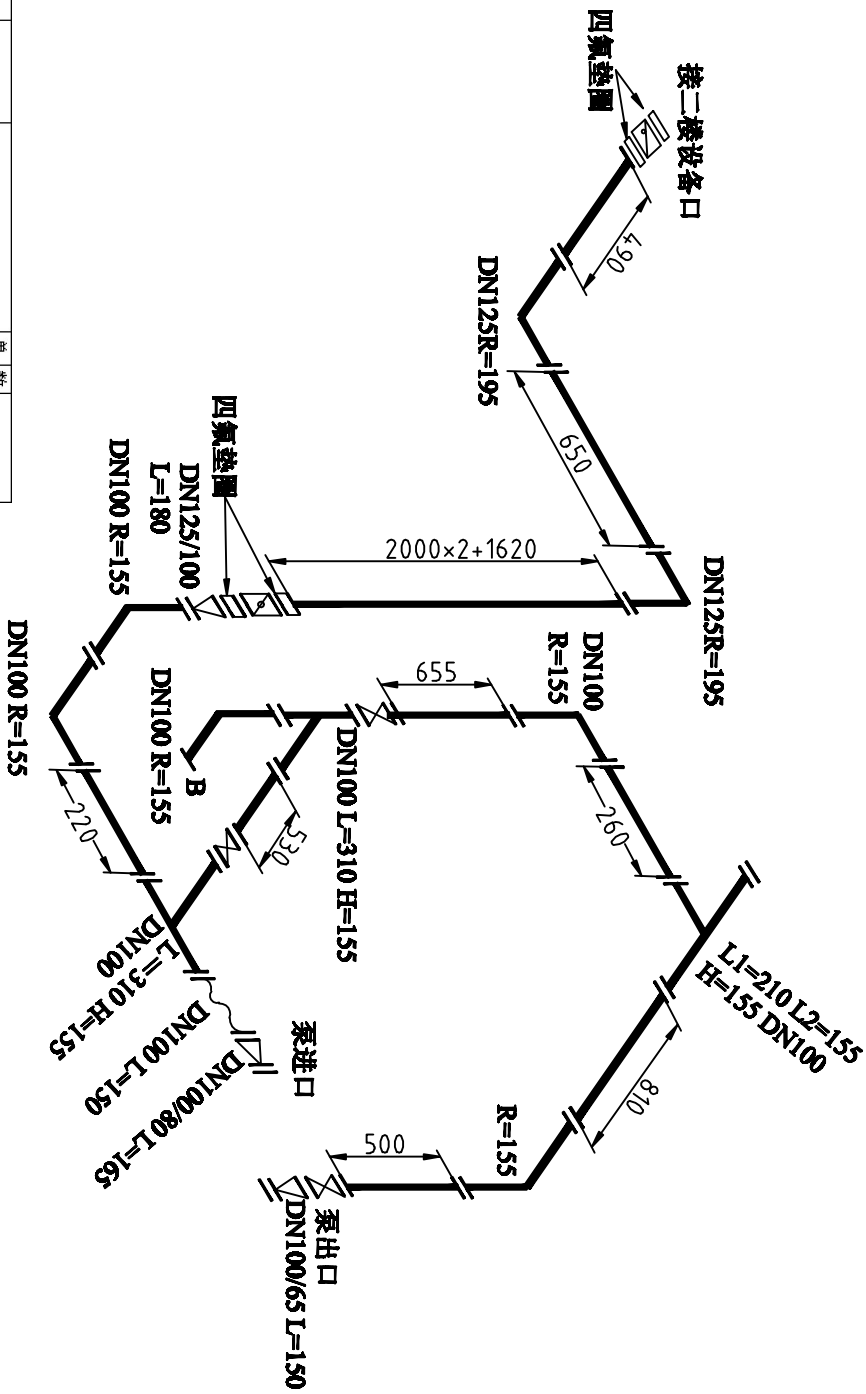


北
东



序号	名称	规格	长度	单位	数量	备注
1	钢衬四氟模压直管	DN125	490	支	1	
2	钢衬四氟模压直管	DN125	650	支	1	
3	钢衬四氟模压直管	DN125	2000	支	2	
4	钢衬四氟模压直管	DN125	1620	支	1	暂不做
5	钢衬四氟模压直管	DN100	220	支	1	
6	钢衬四氟模压直管	DN100	530	支	1	
7	钢衬四氟模压直管	DN100	655	支	1	
8	钢衬四氟模压直管	DN100	280	支	1	
9	钢衬四氟模压直管	DN100	810	支	1	暂不做
10	钢衬四氟模压直管	DN100	500	支	1	
11	钢衬四氟模压弯头	DN125	R=185均一头活套	只	2	
12	钢衬四氟模压弯头	DN100	R=155均一头活套	只	5	
13	钢衬四氟模压三通	DN100	L=310 异=155主管一头活套	只	2	
14	钢衬四氟模压三通	DN100	L1=200活套L2=155 异=155	只	1	
15	钢衬四氟模压异径管	DN100/65	L=150 DN65四孔	只	1	
16	钢衬四氟模压异径管	DN100/80	L=165 直管变径	只	1	
17	钢衬四氟模压异径管	DN125/100	L=180	只	1	

项目名称		江苏聚普新材料科技有限公司	
工程名称	污水处理管路空模 图一 聚氯塔2	项目负责人	王强
设计人	王强	审核人	王强
日期	2022.12.25	日期	2022.12.25
版本	1	版本	1
第 2 页 / 共 4 页			