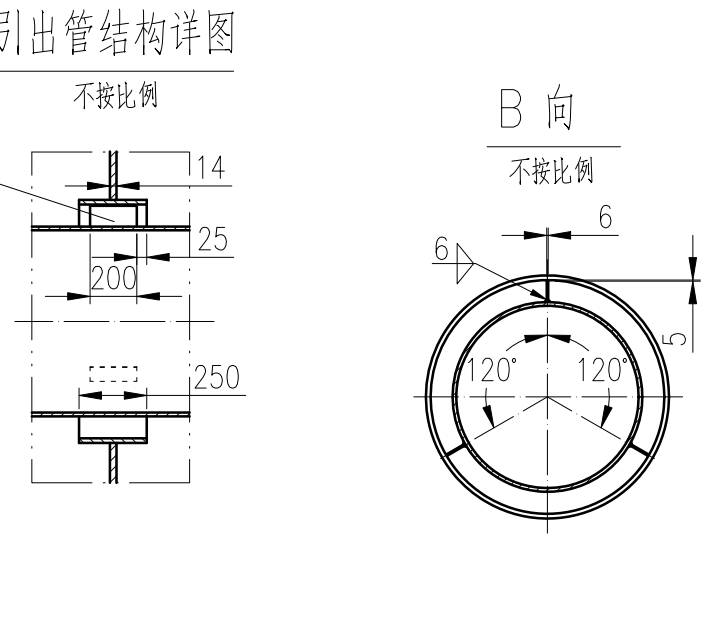
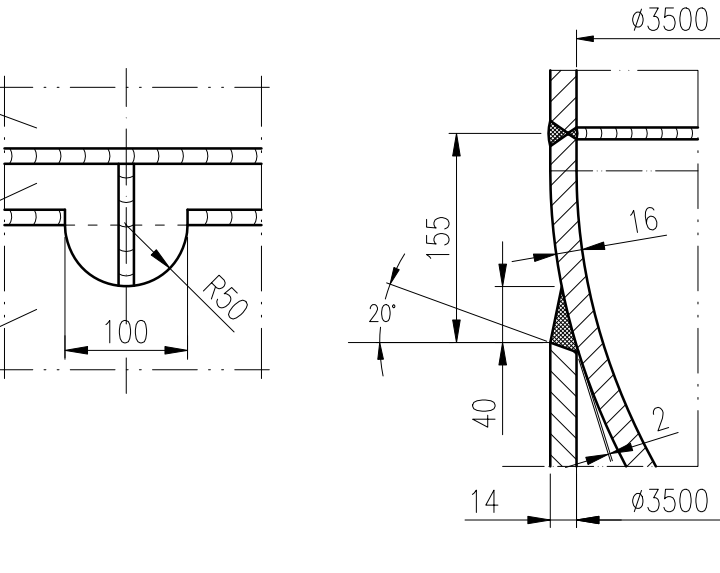
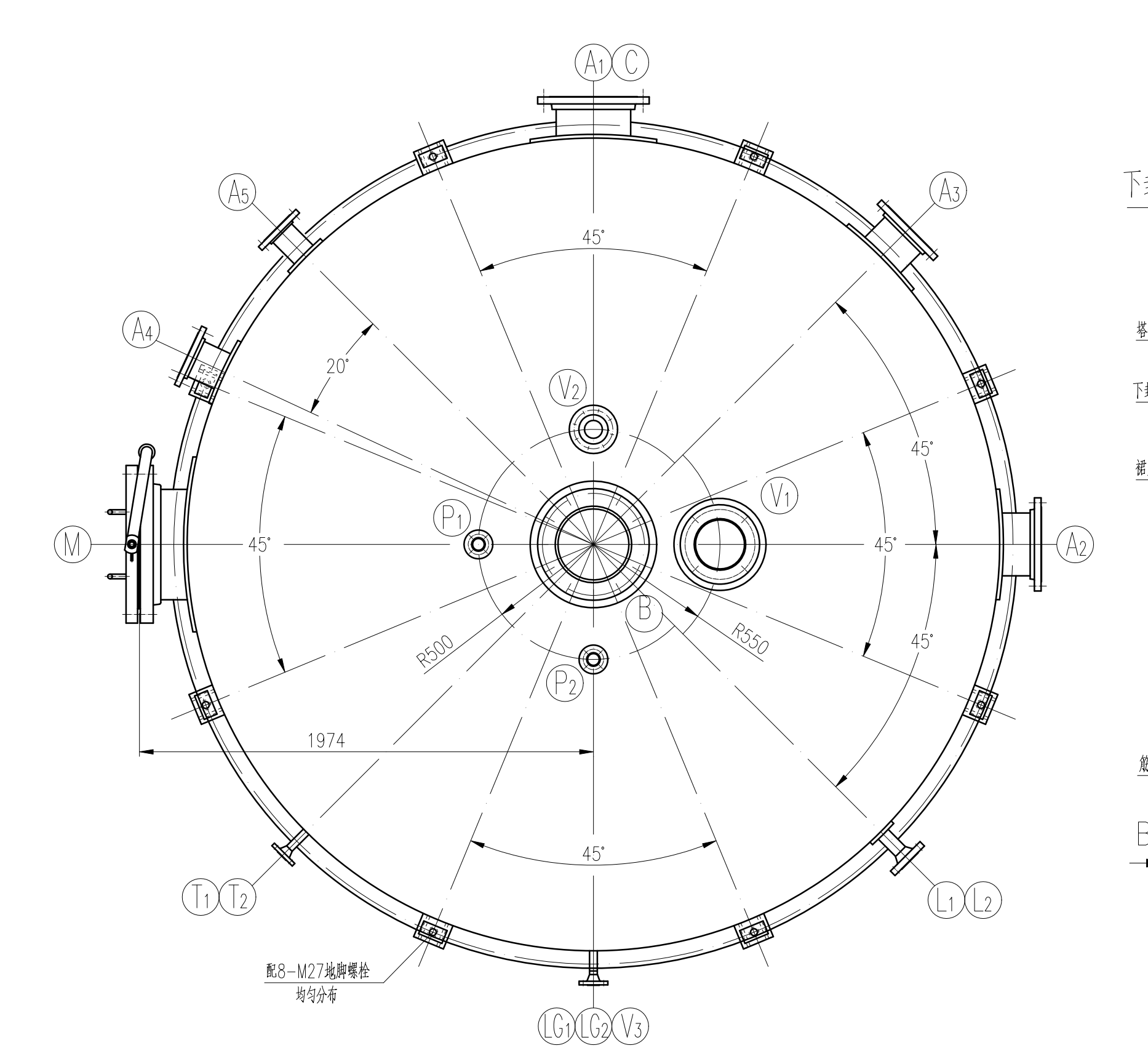
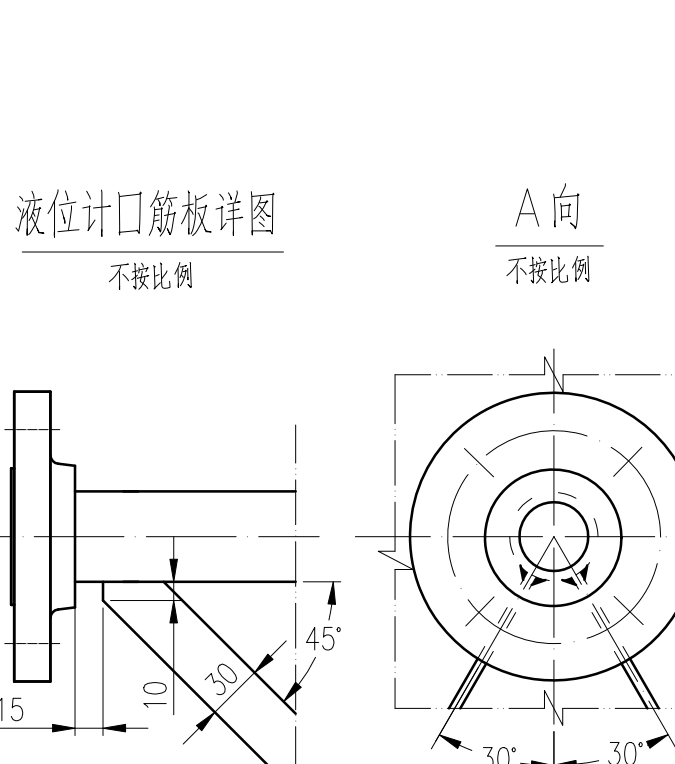
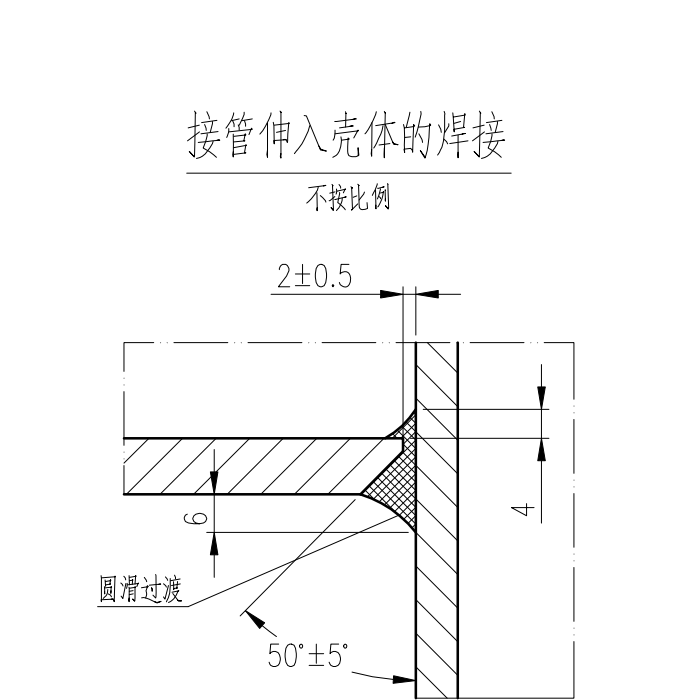
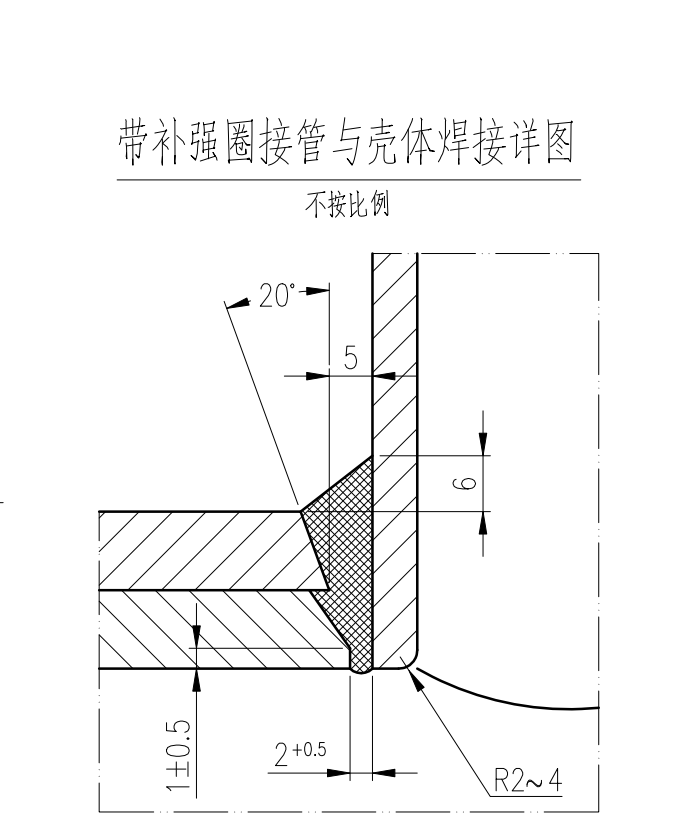
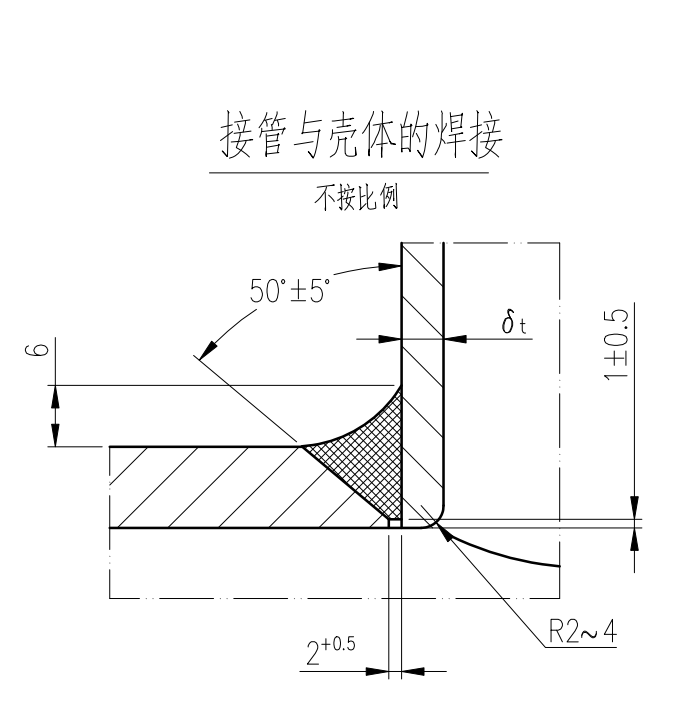
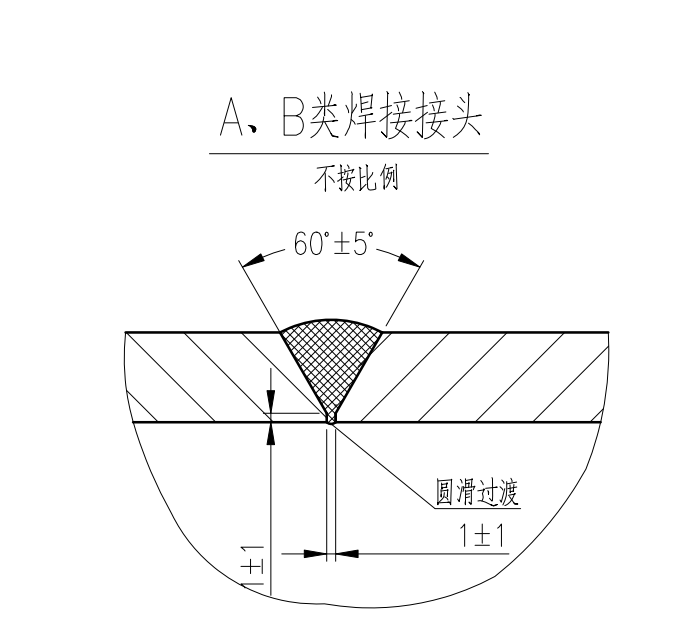
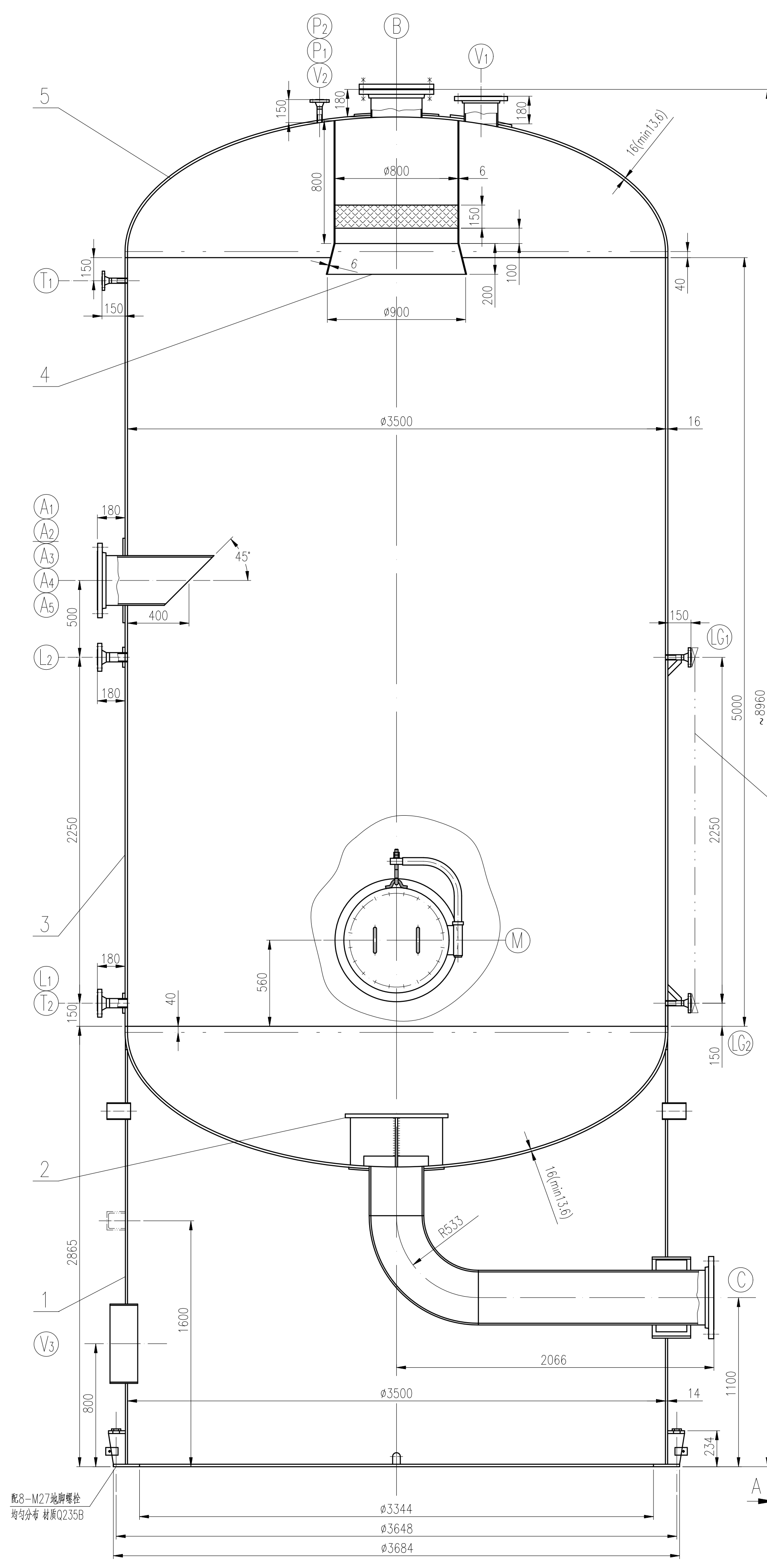


设计	2022.12.12	设计	2022.12.12
校核	2022.12.12	校核	2022.12.12
审核	2022.12.12	审核	2022.12.12
批准	2022.12.12	批准	2022.12.12
工艺	2022.12.12	工艺	2022.12.12
设备	2022.12.12	设备	2022.12.12
材料	2022.12.12	材料	2022.12.12
焊接	2022.12.12	焊接	2022.12.12
涂装	2022.12.12	涂装	2022.12.12
保温	2022.12.12	保温	2022.12.12
防腐	2022.12.12	防腐	2022.12.12
其他	2022.12.12	其他	2022.12.12



技术特性表 TECHNICAL SPECIFICATION		设计、制造、检验标准及要求 SPEC. FOR DESIGN, MANUFAC. & INSPECTION	
容器类别/级别 PRESSURE VESSEL CATEGORY/GRADE	I/D1	标准规范 STANDARD	NB/T47041-2014《卧式容器》
工作温度 OPERATING TEMPERATURE	°C 160	AND CODE	GB/T150.1~4-2011《压力容器》
设计温度 DESIGN TEMPERATURE	°C 180		HG/T 20584-2020《钢制化工容器制造技术要求》
工作压力 OPERATING PRESSURE	MPa 0.6		HG/T20583-2020《钢制化工容器结构设计规定》
设计压力 DESIGN PRESSURE	MPa 0.78	安全监察规程 SAFETY SUPERVISION	TSG21-2016《固定式压力容器安全技术监察规程》
最高允许工作压力 MAXIMUM ALLOWABLE WORKING PRESSURE	MPa /	焊接规范 WELDING CODE	NB/T47015-2011《压力容器焊接规程》
腐蚀裕量 CORROSION ALLOWANCE	mm 3.0	焊接材料选用 ADOPTION OF WELDING MATERIALS	NB/T47018《承压设备用焊接材料订货技术条件》
焊接接头系数(筒体/封头) JOINT EFFICIENCY(SHELL/HEAD)	0.85/1.0	焊接结构 WELDING STRUCTURE	除注明外采用全焊透结构
设计使用年限 DESIGN SERVICE LIFE	YEAR /	除注外角焊缝厚度 THICKNESS OF FILLET WELD DEEPT WELD	取相焊件较薄者之厚度
介质名称 OPERATING MEDIUM	蒸汽冷凝水	法兰与接管焊接标准 WELDING BETWEEN FLANGE AND PIPE	按相应法兰标准
介质组别 MEDIUM GROUP	第二组		除图中注明外,其余焊接结构按
介质特性/密度 MEDIUM PROPERTY/DENSITY	无毒无害/1000(L)	焊接接头型式及尺寸 WELDED JOINT TYPE AND SIZE	HG/T20583《钢制化工容器结构设计规定》
介质流量 MEDIUM FLOW	kg/h /		的相关规定
基本风压 BASIC WIND PRESSURE	N/m² 400	焊接接头类型 JOINT CATEGORY	A, B
地震烈度/加速度 SEISMIC INTENSITY	7 / 0.15g	检测方法 METHOD	RT
场地类别/抗震分组 FIELD TYPE/SEISMIC GROUP	II / 0.12g	检测率 TEST RATE	20%
地面粗糙度类别 GROUND ROUGHNESS	B	技术标准 TEST CODE	NB/T47013.2
保温/防火材料(厚度) INSULATION AND FIRE PROTECTION MATERIAL(THICKNESS)	岩棉	技术要求 REQ. CLASS	AB
保温/防火材料厚度 THICKNESS OF INSULATION AND FIRE PROTECTION	100	检验类别 TEST CLASS	I
填料类型/高度 FILLING TYPE/HEIGHT	/	耐压试验 TYPE OF PROOF PRESSURE TEST	液压试验
容器类型/容积 CONTAINER TYPE/CAPACITY	/	耐压试验介质 TEST MEDIUM	水
安全阀整定压力 OPENING PRESSURE OF SAFETY VALVE	MPa 0.74	耐压试验压力(立式/卧式) TEST PRESSURE(VER./HORL)	MPa 立式 0.994 卧式 1.052
爆破片爆破压力 BURST PRESS. OF RUPTURE DISC	MPa /	泄漏试验 LEAK TEST	/
全容量 FULL CAPACITY	m³ 61	泄漏试验介质 LEAK TEST MEDIUM	/
填充系数 FILLING FACTOR	/	泄漏试验压力 LEAK TEST PRESSURE	MPa /
热处理要求 REQUIREMENT OF HEAT TREATMENT	/	表面粗糙度 SURFACE ROUGHNESS OF PART WITHOUT DWG.	50
操作重量 WORKING WEIGHT	kg /	表面处理要求 REQUIREMENT OF SURFACE TREATMENT	/
充水重量 FULL WATER WEIGHT	kg 76200	最大吊装重量 MAX. LIFTING WEIGHT	kg /
油漆、包装、运输要求 COATING, PACKING & TRANS. REQS.	NB/T 10558-2021	设备重量 NET WEIGHT	kg 15200
		管口及支撑方位 NOZZLES & SUPPORT ORIENTATION	见工艺管口方位图

主要受压元件材料 MATERIAL OF MAIN PRESSURE PART				
名称 NAME	标准 CODE	牌号 BRAND	供货状态 STATUE	附加要求 ADDITIONING REQUIREMENT
板材 PLATES	GB/T 713-2014	Q345R	热轧, 控轧, 正火	/
锻件 FORGING	NB/T 47008-2017	20II	正火, 正火加回火	/
管材 PIPES	GB/T 9948-2013	20	热轧	其中, DN≥350的采用Q345R板材

管口表 LIST OF NOZZLE							
符号 ITEM	公称尺寸 NPS/DN SIZE	公称压力 Class/PN	连接标准 CON. STD.	法兰型式 TYPE	连接面形式 FACING	用途或名称 SERVICE	设备中心线至法兰面距离 PROJ. FROM C. TO F.F.
A1	12"	150	HG/T20615-2009	SO	RF	进料口(三期醋酸)	1946
A2	10"	150	HG/T20615-2009	SO	RF	进料口(二期醋酸)	1946
A3	8"	150	HG/T20615-2009	SO	RF	进料口(二期醋酸)	1946
A4	6"	150	HG/T20615-2009	SO	RF	进料口(一期醋酸)	1946
A5	4"	150	HG/T20615-2009	SO	RF	进料口(循环水站)	1946
B	12"	150	HG/T20615-2009	SO	RF	备用口	见图
C	14"	150	HG/T20615-2009	SO	RF	冷凝水出口	2066
L1-2	2"	150	HG/T20615-2009	SO	RF	远传液位计口	1946
LG1-2	1.5"	150	HG/T20615-2009	SO	RF	现场液位计口	1916
V1	8"	150	HG/T20615-2009	SO	RF	安全阀口	见图
V2	3"	150	HG/T20615-2009	SO	RF	放空口	见图
V3	500	/	/	/	/	裙座检查口	见图
P1	1.5"	150	HG/T20615-2009	SO	RF	远传压力计口	见图
P2	1.5"	150	HG/T20615-2009	SO	RF	现场压力计口	见图
M	450	16	HG/T21520-2014	/	/	人孔	1974
T1	1.5"	150	HG/T20615-2009	SO	RF	现场温度计口	1916
T2	1.5"	150	HG/T20615-2009	SO	RF	远传温度计口	1916

其他技术要求(TECHNICAL REQUIREMENT):

- 铭牌支架及位置由制造商自行设计并组焊。
- 焊接采用电焊焊, 焊条牌号为J507, S30408与碳钢同为A302。
- 壳体直线度偏差不大于9mm, 任意3000mm长壳体偏差不大于3mm, 壳体安装垂直度允差不大于9mm。
- 地脚螺栓裙座螺栓孔中心直径以及相邻两孔和任意两孔间孔距允差不大于±3mm。
- 壳体在同一截面上的最大直径与最小直径之差≤17.5mm。
- 接管、人孔等与壳体、封头焊接时, 应与壳体内壁面平齐, 壳体内表面焊缝应磨平, 焊疤、焊渣应清除干净。
- 裙座底板用整板下料制作, 不得拼接。
- 所有接管法兰螺栓孔, 地脚螺栓裙座中布置。
- 设备安装完毕后应严格接地, 2个静电接地板对分布, 接地电阻小于10Ω, 接地板材料为S30408。

V2	JB/T 4736-2002	补强圈	DN80x16-A	1	Q345R	2.3	A5
	GB/T 9948-2013	接管	φ88.9x5.6 L=160	1	20	1.8	A5
	HG/T20615-2009	法兰	SO 80-150 RF	1	20II	4.0	A5
A5	JB/T 4736-2002	补强圈	DN100x16-A	1	Q345R	2.7	A5
	GB/T 9948-2013	接管	φ114.6x5.9 L=653	1	20	10.3	A5
	HG/T20615-2009	法兰	SO 100-150 RF	1	20II	5.6	A5
A4	JB/T 4736-2002	补强圈	DN150x16-A	1	Q345R	6.3	A4
	GB/T 9948-2013	接管	φ168.3x7.1 L=680	1	20	19.2	A4
	HG/T20615-2009	法兰	SO 150-150 RF	1	20II	7.9	A4
V1	JB/T 4736-2002	补强圈	DN200x16-A	2	Q345R	10.9	A3, V1
	GB/T 9948-2013	接管	φ219.1x8 L=200	1	20	8.3	V1
A3	GB/T 9948-2013	接管	φ219.1x8 L=704	1	20	29.3	A3
	HG/T20615-2009	法兰	SO 200-150 RF	2	20II	12.9	A3, V1
A2	JB/T 4736-2002	补强圈	DN250x16-A	1	Q345R	15.2	A2
	GB/T 9948-2013	接管	φ273x8.8 L=730	1	20	41.9	A2
	HG/T20615-2009	法兰	SO 250-150 RF	1	20II	17.6	A2
B	HG/T20627-2009	垫片	RF 300-150	1	RPTFE	/	B
	GB/T16170-2015	螺母	M24	12	8.8级	0.1	1.2 B
	GB/T5782-2016	螺栓	M24x140	12	8.8级	0.7	8.4 B
A1	HG/T20615-2009	法兰盖	BL300-150 RF	1	20II	45.0	B
	JB/T 4736-2002	补强圈	DN300x16-A	2	Q345R	19.2	A1, B
	GB/T 9948-2013	接管	φ323.9x10 L=185	1	20	14.3	B
	GB/T 9948-2013	接管	φ323.9x10 L=760	1	20	58.8	A1
	HG/T20615-2009	法兰	SO 300-150 RF	2	20II	27.7	55.4 A1, B
6	HG 21590-95	液位计	A R4.0-1 2250V	1	组合件	/	专业公司提供
5	GB/T25198-2010	椭圆封头	EHA3500x16(13.6)	2	Q345R	1685	3370
4	V34103-01	除膜管	φ800	1	组合件	157	
3	GB/T 713-2014	筒体	DN3500x16 H=5000	1	Q345R	6937	
2	HG/T20583-2011	防涡流挡板	DN350 C型	1	Q345R	45.7	
1	V34103-01	裙座		1	组合件	3649	

件号 PARTS NO.	图号或标准号 DWG. NO. OR STD. NO.	名称 PARTS NAME	数量 QTY.	材料 MATERIAL	单重 SINGLE MASS (kg)	总重 TOTAL MASS (kg)	备注 REMARKS
		江苏索普工程技术有限公司 Jiangsu Sopo Engineering Technology Co., Ltd.					
		设计 DESIGN	2022.12.12				
		校核 CHECK	2022.12.12				
		审核 REVIEW	2022.12.12				
		批准 APPROVE	2022.12.12				
		专业 SPECIAL					

T1-2		筋板	250x30x4	4	Q235B	0.2	0.8	LG1-2
P1-2	GB/T 9948-2013	接管	φ48.3x3.6 L=200	6	20	0.8	4.8	LG1-2, P1-2, T1-2
LG1-2	HG/T20615-2009	法兰	SO 40-150 RF	6	20II	1.4	8.4	LG1-2, P1-2, T1-2
L1-2	JB/T 4736-2002	补强圈	DN50x16-A	2	Q345R	1.3	2.6	L1-2
	GB/T 9948-2013	接管	φ60.3x4 L=200	2	20	1.1	2.2	L1-2
	HG/T20615-2009	法兰	SO 50-150 RF	2	20II	2.2	4.4	L1-2
M	JB/T 4736-2002	补强圈	DN450x16-A	1	Q345R	33.9	M	
	HG/T21520-2014	人孔	RF III b(NM-RPTFE) 450-16	1	Q345R	209	M	
C	JB/T 4736-2002	补强圈	DN350x16-A	1	Q345R	23.6	C	
	GB/T12459-2017	弯头	90E(L) 350-11	1	20	78.2	C	
	GB/T 9948-2013	接管	φ355.6x11 L=322	1	20	30.1	C	
	GB/T 9948-2013	接管	φ355.6x11 L=1531	1	20	143.1	C	
	HG/T20615-2009	法兰	SO 350-150 RF	1	20II	37.7	C	