

制造检验主要数据表

制造所遵循的规范及检验数据		设计参数	
1. 《钢制压力容器》 GB150-1998		容器类别	二
2. 《钢制化工容器制造技术要求》 HG20584-1998		工作压力	MPa 7.2
3. 《压力容器安全技术监察规程》		设计压力	MPa 9.7
		工作温度	°C 40
		设计温度	°C 100
		物料名称	H <sub>2</sub> 、N <sub>2</sub> 、CO、CH <sub>4</sub> 、B <sub>2</sub> O
		物料特性	易燃易爆
		腐蚀裕度	mm 3.0
压力试验	液压试验压力 MPa	12.125	焊接接头系数 封头/筒体
致密性试验	致密性试验压力 MPa		主要受压元件材料
			16Mn+16MnR
焊接探伤要求	A、B类	探伤标准	JB/T4730.2-2005
		探伤比例	100%
		合格级别	II级
	C、D类	探伤标准	JB/T4730.4-2005
	检测比例	100%	保温层材料
	合格级别	I级	岩棉
			保温层厚度
			mm 80
			吊装重量
			kg
			充满水后总重量
			kg

管口表

符号	公称规格	连接尺寸标准	连接面形式	用途或名称
a	80	HG20615 法兰WN80-11.0	RF	原料气入口
b	80	HG20615 法兰WN80-11.0	RF	原料气出口
c	25	HG20615 法兰WN25-11.0	RF	排水入口
d	25	HG20615 法兰WN25-11.0	RF	含醇水出口
e	25	HG20615 法兰WN25-11.0	RF	排污口
f <sub>1</sub> 、f <sub>2</sub>	50	HG20615 法兰WN50-11.0	RF	液面计接口

技术要求

1. 焊接采用电焊，焊接材料牌号：

焊接接头材料	埋弧焊		手弧焊 焊条牌号
	焊丝牌号	焊剂牌号	
16MnR	H10Mn2	HJ431	J506
16MnR+16Mn	H10Mn2	HJ431	J506
16Mn+20			J426

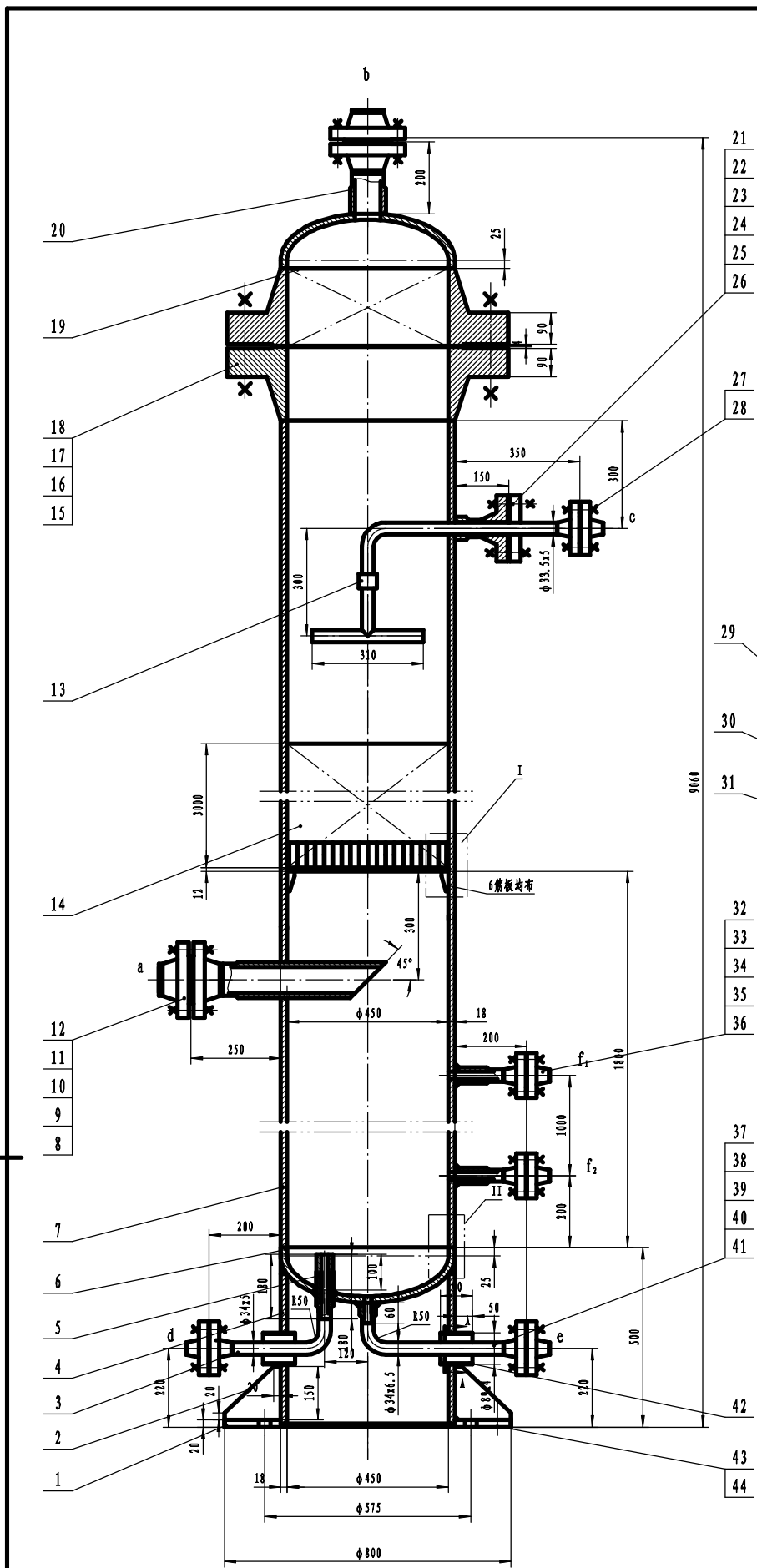
2. 焊接接头形式及尺寸除图中注明外按HG20583-1998中的规定，对接焊缝为DU11(DU25)，接管与壳体、封头的焊接接头为G2(全焊透)，未规定的角焊缝焊脚尺寸按接管板的厚度；法兰的焊接按相应法兰标准中的规定。
3. 接管与法兰的对接接头，应进行表面检测符合JB/T4730.4-05中I级为合格。
4. 内部所有焊缝应平滑过渡，无毛刺，水压试验完毕后，除锈、喷沙处理后涂防锈漆两遍，灰色面漆两遍。
5. 压力接管口及安全阀接口安装在系统中。
6. 管口方位按本图。

注：液面计管口法兰上下距离公差为±1.5mm，两法兰面应在同一垂直平面上，其垂直中心线偏差小于等于1.0mm。

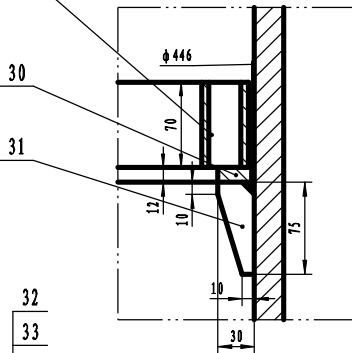
38	HG20615-97	法兰WN25-11.0RF	2	16MnIII	1.82	3.64
37	GB5310	接管φ34x6.5	1	20G	2.33	L=435
36	HG20631-97	缠绕垫片D50-11.0	2	2222		
35	HG20634-97	螺母M16	32	35CrMo	0.05	1.6
34	HG20634-97	螺栓M16x120	16	35CrMoA	0.157	2.512
33	S-2008-8-00-07	接管	2	16MnIII	1.31	2.62
32	HG20615-97	法兰WN50-11.0RF	4	16MnIII	3.63	14.52
31	未图	钢板	6	Q235-B	0.15	0.9
30	未图	支撑圈	1	Q235-B	4.25	
29	S-2008-8-00-06	钢板	1	Q235-B	28.75	
28	GB/T14976	接管φ34x5	1	0Cr18Ni9		L=
27	HG20615-97	法兰WN25-11.0RF	4	0Cr18Ni9	1.82	7.28
26	HG20631-97	缠绕垫片D40-11.0	1	2222		
25	HG20634-97	螺母M20	8	35CrMo	0.101	0.808
24	HG20634-97	双头螺栓M20x125	4	35CrMoA	0.125	0.5
23	HG20615-97	法兰盖BL40-11.0RF	1	16MnIII	3.29	中心开孔φ36
22	S-2008-8-00-05	接管	1	16MnIII	1.33	
21	HG20615-97	法兰WN40-11.0RF	1	16MnIII	6.36	
20	S-2008-8-00-04	接管	1	16MnIII		
19		除沫器	1	0Cr18Ni10Ti		
18	HG20631-97	缠绕垫片D450-11.0	1	1221		
17	HG20634-97	螺母M42x3	40	35CrMo	0.607	27.48
16	HG20634-97	双头螺栓M42x3x295	20	35CrMoA	2.74	54.8
15	S-2008-8-00-03	非标法兰	2	16MnIII	407.5	815
14		填料	1	不锈钢		
13		喷嘴头	1	组合件		
12	HG20631-97	缠绕垫片D80-11.0	2	2222		
11	HG20634-97	螺母M20	32	35CrMo	0.101	3.232
10	HG20634-97	双头螺栓M20x145	16	35CrMoA	0.297	4.752
9	S-2008-8-00-02	接管	1	16MnIII	9.89	
8	HG20615-97	法兰WN80-11.0RF	4	16MnIII	8.17	32.68
7	未图	筒体φ450x18	1	16MnR	1617	L=7795
6	JB/T4746-2002	椭圆封头BHA450x18	1	16MnR	41.36	
5	S-2008-8-00-01	接管	1	0Cr18Ni9	1.4	
4	未图	接管φ450x18	1	Q235-B	87	L=420
3	GB14976	接管φ34x5	1	0Cr18Ni9	1.62	L=385
2	未图	钢板δ=12	10	Q235-B	1.85	18.5
1	未图	底板φ800/φ489δ=20	1	Q235-B	49.41	

序号	代号	名称	数量	材料	单件重量	总计重量	备注
							水塔塔
							S-2008-8-00
							索普
							共 索 第 索

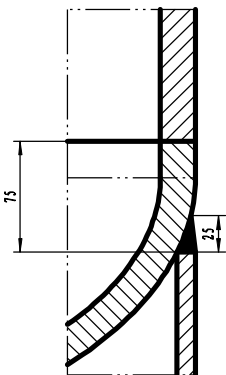
44	GB6170	螺母M30	10	8.8级	0.243	2.43
43	GB799	地脚螺栓M30x400	10	Q235-B	1.8	18
42	GB/T8163	引出管φ89x4	2	20	0.86	1.72
41	HG20631-97	缠绕垫片D25-11.0	3	2222		
40	HG20634-97	螺母M16	24	35CrMoA	0.05	1.2
39	HG20634-97	螺栓M16x100	12	35CrMoA	0.131	1.572



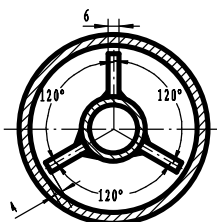
I 不按比例



II 不按比例



A-A 不按比例



管口方位

