

受控文件

技术要求:
1. 件4圆环板密封面要求应参照标准HG/T20592进行.

型号	件号2,4,8的材料
I	ZECOR-HRS
II	ZECOR-310M
III	304L

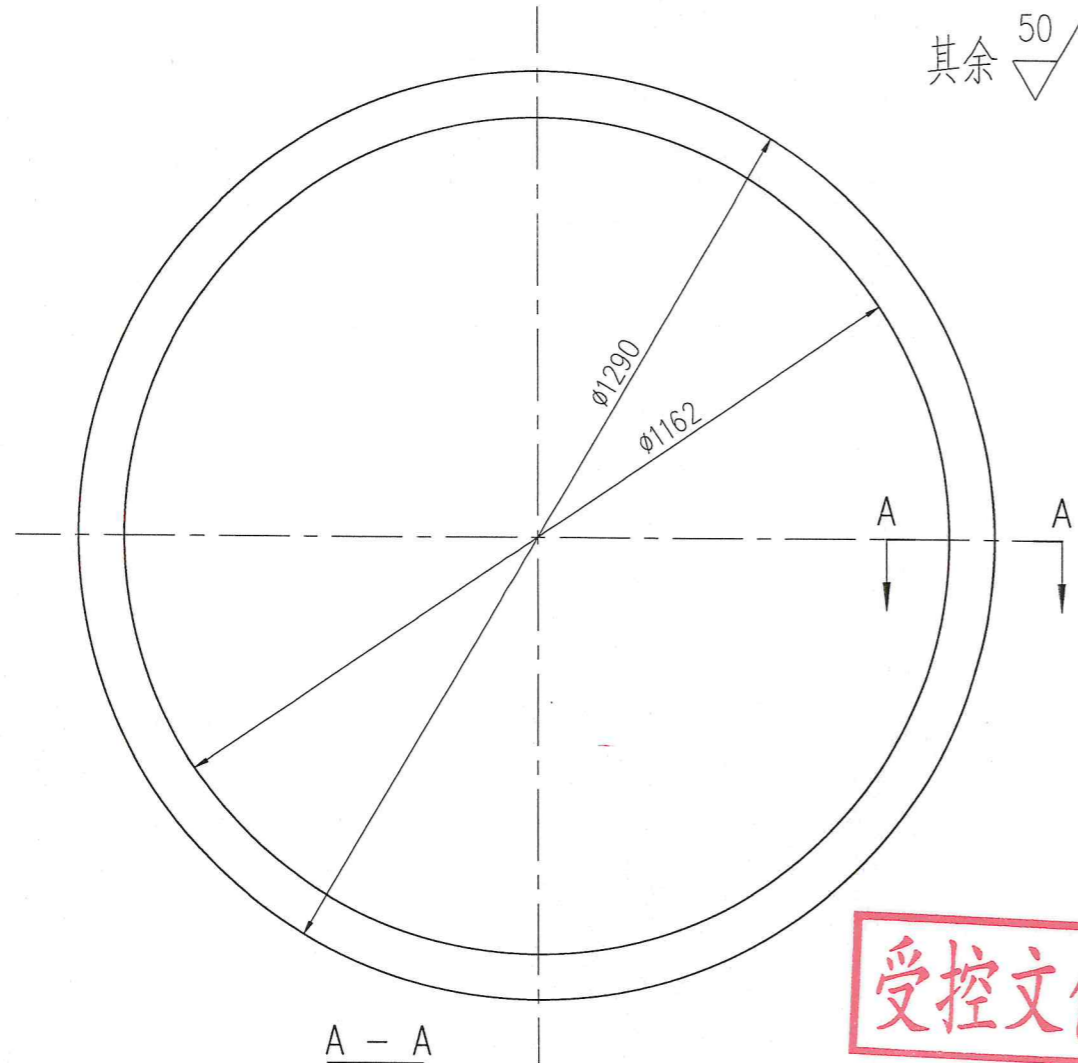
件号	图号或标准号	名称	数量	材料	单重 (kg)	总重 (kg)	备注
20	CB351-1-1-20	法兰 t=32	1	Q235B	82.2		借用图纸
19	按本图	圆环板 60 t=6	1	Q235B	0.1		
18	CB351-1-1-18	加强板 150X128	2	304L	1.1	2.2	借用图纸
17	CB351-1-1-17	手柄 16	2	20	0.4	0.8	借用图纸
16	CB351-1-1-16	支承座 t=20	1	304L	4.0		借用图纸
15	CB351-1-1-15	套管 89X5 L=360	1	Q235B	4.4		借用图纸
14	CB351-1-1-14	环 t=12	1	Q235B	0.15		借用图纸
13	GB/T 95	平垫圈 20	1	100HV	0.02		
12	GB/T 41	螺母 M20	2	4 级	0.06	1.2	
11	CB351-1-1-11	转臂 76X7.5	1	Q235B	17.8		借用图纸
10	CB351-1-1-10	吊钩 20	1	Q235B	0.8		借用图纸
9	CB351-1-1-9	吊环 20	1	20	0.7		借用图纸
8	CB351-1-2-8	筒节 860X8 L=370	1	按型号	62.8		
7	GB/T 97.2	垫圈 24	64	200HV	0.03	1.9	
6	GB/T 6175	II型螺母 M24	64	30CrMo	0.177	11.3	
5	HG/T 20613	螺柱 M24X160	32	35CrMo	0.576	18.4	
4	CB351-1-2-4	圆环板 960/862 t=8	1	按型号	8.8		
3	按本图	垫片 960/844 t=3	1	GORETEX GR			
2	CB351-1-1-2	园板 960 t=6	1	按型号	34.3		借用图纸
1	CB351-1-1-1	法兰盖 t=32	1	Q235B	228.7		借用图纸

- 适用范围:
- 本标准适用于人孔装置中法兰面与HRS塔中心距为: A=塔体内半径+300mm. 因为本装置中件号8筒节长度L与HRS塔内半径, 与尺寸A有关.
 - 如尺寸A不满足上述条件, 则设计者必须自行计算件号8筒节之长度L, 如L ≤ 370mm直接选用本标准; 如L > 370mm, 则在选用本标准时必须注明筒节长度L=XXXmm.
 - 为制造时统一规格, 方便管理, 将内径为840mm的人孔, 改成外径为860mm, 壁厚仍分为: t=6, 8, 10, 12mm四档.
 - 按要求: 本标准中件号2, 4, 8的材料必须与人孔所在的HRS塔体材料一致, 所以本标准分三种型号, 分别对应于不同材料.

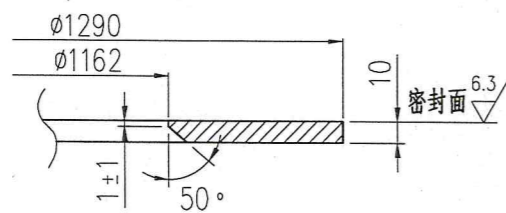
- 标记示例:
- 人孔装置Dw=860mm, t=8mm, 安装在材料为304L的HRS塔上, 尺寸A符合适用条件(1), 则标记为: CB351-1-2-0 人孔860X8-III.
 - 人孔装置Dw=860mm, t=8mm, 安装在材料为ZECOR-310M的HRS塔上, 尺寸A符合适用条件(1)则标记为: CB351-1-2-0 人孔860X8-II.
 - 人孔装置Dw=860mm, t=8mm, 安装在材料为ZECOR-HRS的HRS塔上, 尺寸A不满足适用条件1, 经计算件号8筒节长度为: L=380mm, 则标记为: CB351-1-2-0 人孔860X8-I, 件号8 L=380mm.

江苏赛瑞科技工程有限公司 CERE China Technical Engineering Jiangsu Co., Ltd.				
组合件				人孔 860X8
MARK 标记	TOTAL NO. 外数	FILE NO. 更改文件号	SIGN 签名	DATE 日期
DESIGN 设计	陈玲	2024.04.19	TECH REVIEW 工艺	
CHECK 校对	张建	2024.04.19	APPROVE 批准	
REVIEW 审核	李光强	2024.04.19		
WEIGHT(kg) 重量		SCALE 比例	REV. 版次	CB351-1-2-0
479		1:10	0	
TOTAL-PAGES 共 1 张		No.-PAGE 第 1 张		

本图纸及相关文件版权属于江苏赛瑞科技工程有限公司所有, 任何单位和个人未经江苏赛瑞科技工程有限公司书面许可, 不得以任何方式复制或扩散至第三方, 违者应承担法律责任. THIS DRAWING AND RELEVANT DOCUMENT'S COPYRIGHT BELONGS TO CERE China Technical Engineering Jiangsu Co., Ltd. THEY MAY NOT BE REPRODUCED OR DISCLOSED TO ANY THIRD PARTY IN ANY FORM WITHOUT THE PRIOR WRITTEN PERMISSION OF CERE China Technical Engineering Jiangsu Co., Ltd. THE OFFENDERS SHALL BEAR THE CORRESPONDING LEGAL RESPONSIBILITY.



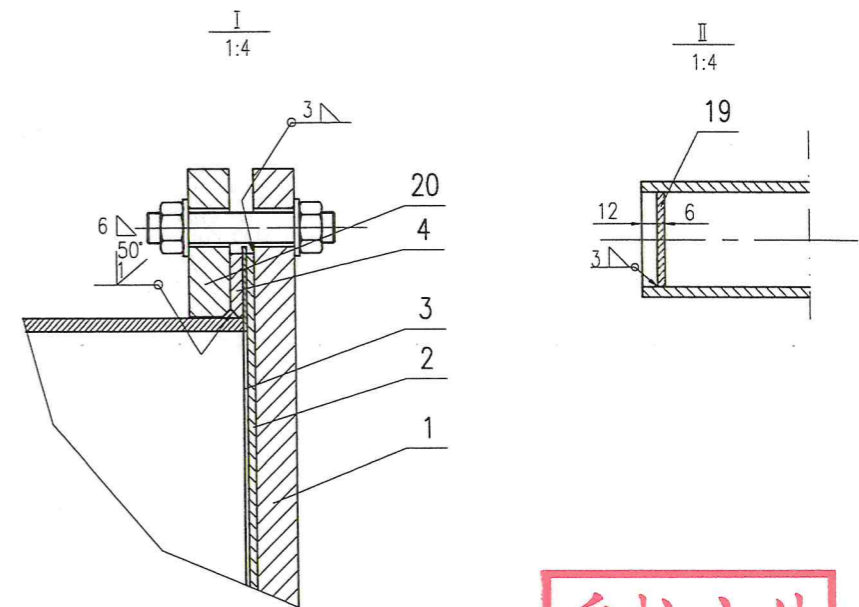
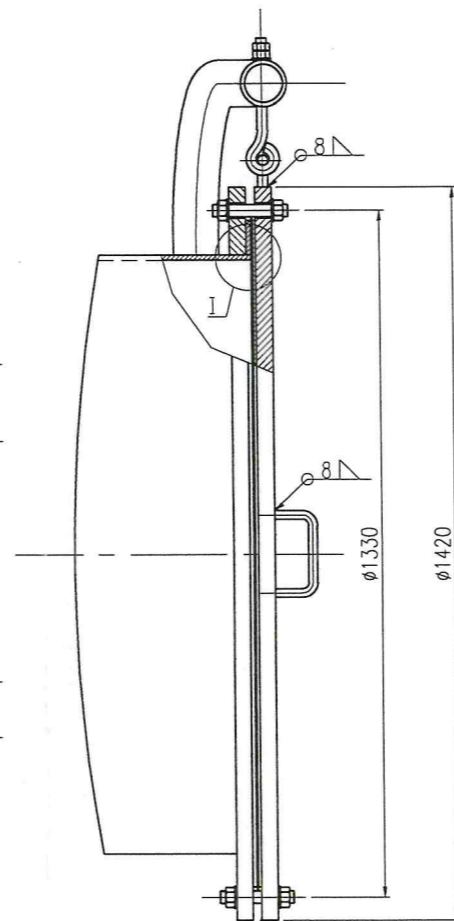
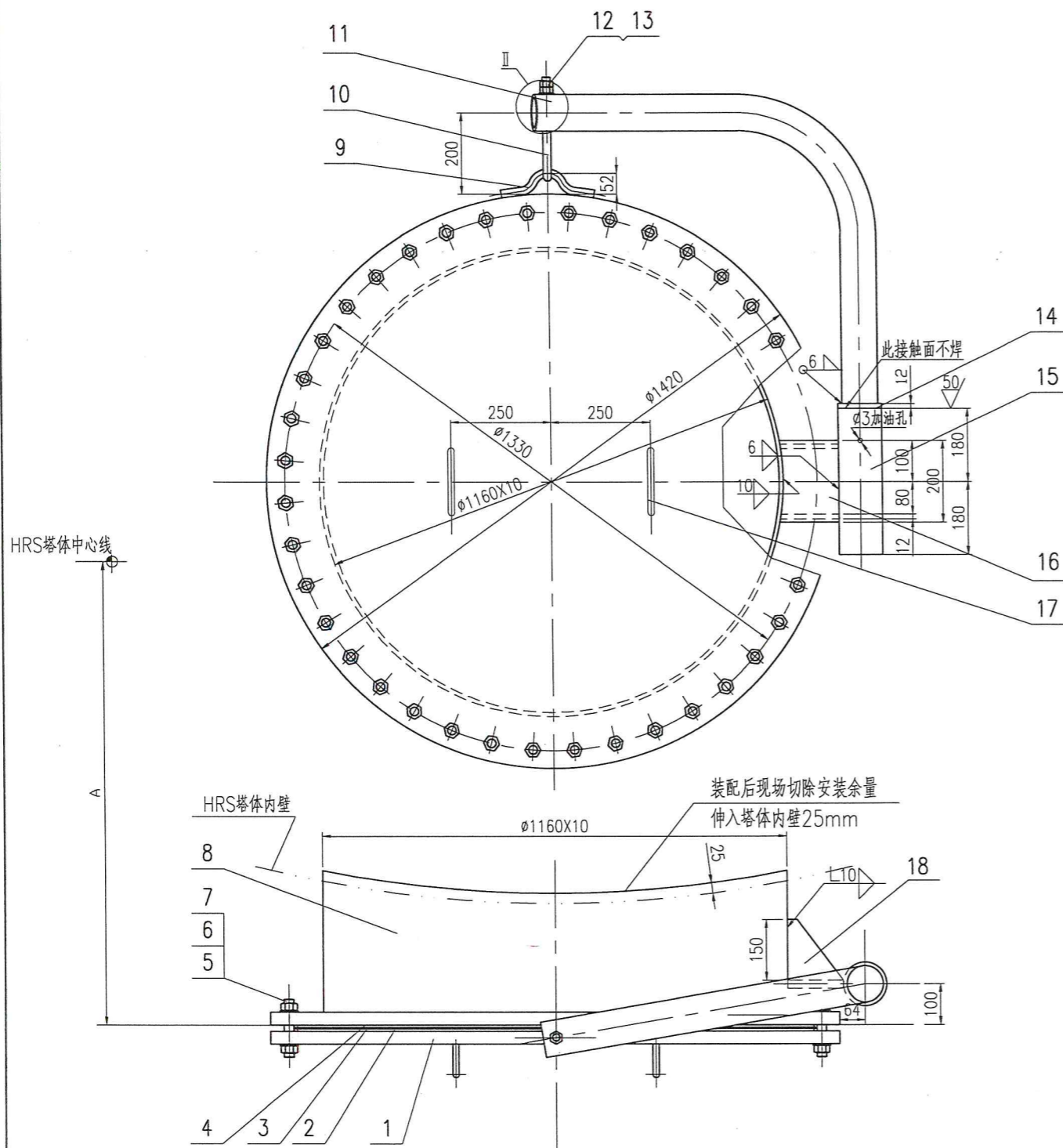
受控文件



型号	材质
I	ZECOR-HRS
II	ZECOR-310M
III	304L

注：密封面是采用加工刀具加工时自然形成的一种锯齿形同心圆或螺旋齿槽。形成的锯齿形同心圆或螺旋齿槽深度约为0.4mm，节距约为0.8mm。

					江苏赛瑞科技工程有限公司 CERE China Technical Engineering Jiangsu Co., Ltd.			
					按型号		圆环板$\phi 1290/\phi 1162$ t=10 CB351-2-3-4	
MARK 标记	TOTAL NO. 处数	FILE NO. 更改文件号	SIGN 签名	DATE 日期	WEIGHT(kg) 重量	SCALE 比例		REV. 版次
DESIGN 设计	陈玲	2024.04.19	TECH REVIEW 工艺		19.4	1:10		0
CHECK 校对	张健	2024.04.19	APPROVE 批准		TOTAL - PAGES 共 1 张			
REVIEW 审核	李光铭	2024.04.19			No. - PAGE 第 1 张			
<small>本图纸及相关文件版权属于江苏赛瑞科技工程有限公司所有，任何单位和个人未经江苏赛瑞科技工程有限公司书面许可，不得以任何方式复制或扩散至第三方，违者应负相应法律责任。 THIS DRAWING AND RELEVANT DOCUMENT'S COPYRIGHT BELONGS TO CERE China Technical Engineering Jiangsu Co., Ltd. THEY MAY NOT BE REPRODUCED OR DISCLOSED TO ANY THIRD PARTY IN ANY FORM WITHOUT THE PRIOR WRITTEN PERMISSION OF CERE China Technical Engineering Jiangsu Co., Ltd. THE OFFENDERS SHALL BEAR THE CORRESPONDING LEGAL RESPONSIBILITY.</small>								



受控文件

技术要求:

1. 件4圆环板密封面要求应按照标准HG/T20592进行.

件号	图号或标准号	名称	数量	材料	单重(kg)	总重(kg)	备注
20	CB351-2-1-20	法兰 t=32	1	Q235B		124	借用图纸
19	按本图	圆环板 $\phi 72$ t=6	1	Q235B		0.2	
18	CB351-2-1-18	加强板 150X145	2	304L	1.2	2.4	借用图纸
17	CB351-1-1-17	手柄 $\phi 16$	2	20	0.4	0.8	借用图纸
16	CB351-2-1-16	支底座 t=20	1	304L		4.6	借用图纸
15	CB351-2-1-15	套管 $\phi 108 \times 9$ L=360	1	Q235B		7.9	借用图纸
14	CB351-2-1-14	环 t=12	1	Q235B		0.3	借用图纸
13	GB/T 95	平垫圈 20	1	100HV		0.02	
12	GB/T 41	螺母 M20	2	4级	0.06	1.2	
11	CB351-2-1-11	转臂 $\phi 89 \times 8$	1	Q235B		31.5	借用图纸
10	CB351-1-1-10	吊钩 $\phi 20$	1	Q235B		0.8	借用图纸
9	CB351-2-1-9	吊环 $\phi 20$	1	20		0.7	借用图纸
8	CB351-2-3-8	筒节 $\phi 1160 \times 10$ L=408	1	按型号		116.9	
7	GB/T 97.2	垫圈 24	80	200HV	0.03	2.4	
6	GB/T 6175	II型螺母 M24	80	30CrMo	0.177	14.2	
5	HG/T 20613	螺栓 M24X160	40	35CrMo	0.576	23	
4	CB351-2-3-4	圆环板 $\phi 1290 / \phi 1162$ t=10	1	按型号		19.4	
3	按本图	垫片 $\phi 1300 / \phi 1140$ t=3	1	GORETEX GR			
2	CB351-2-1-2	圆板 $\phi 1290$ t=6	1	按型号		62	借用图纸
1	CB351-2-1-1	法兰盖 t=32	1	Q235B		390.7	借用图纸

型号	件号2,4,8的材料
I	ZECOR-HRS
II	ZECOR-310M
III	304L

适用范围:

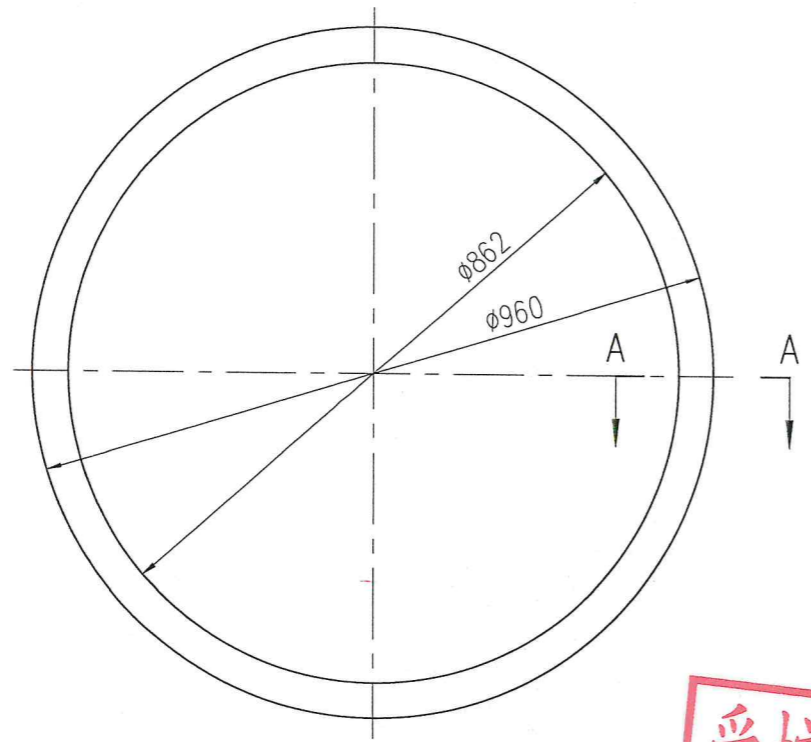
- 本标准适用于人孔装置中法兰面与HRS塔中心距为: $A = \text{塔体内半径} + 300\text{mm}$. 因为本装置中件号8筒节长度L与HRS塔内半径, 与尺寸A有关.
- 如尺寸A不满足上述条件, 则设计者必须自行计算件号8筒节之长度L, 如 $L \leq 408\text{mm}$ 直接选用本标准; 如 $L > 408\text{mm}$, 则在选用本标准时必须注明筒节长度 $L = \text{XXXmm}$.
- 为制造时统一规格, 方便管理, 将内径为 $\phi 1140\text{mm}$ 的人孔, 改成外径为 $\phi 1160\text{mm}$, 壁厚仍分为: $t = 6, 8, 10, 12\text{mm}$ 四档.
- 按要求: 本标准中件号2, 4, 8的材料必须与人孔所在的HRS塔体材料一致, 所以本标准分三种型号, 分别对应于不同材料.

标记示例:

- 人孔装置 $D_w = 1160\text{mm}$, $t = 10\text{mm}$, 安装在材料为304L的HRS塔上, 尺寸A符合适用条件(1), 则标记为: CB351-2-3-0 人孔 $\phi 1160 \times 10$ -III.
- 人孔装置 $D_w = 1160$, $t = 10\text{mm}$, 安装在材料为ZECOR-310M的HRS塔上, 尺寸A符合适用条件(1) 则标记为: CB351-2-3-0 人孔 $\phi 1160 \times 10$ -II.
- 人孔装置 $D_w = 1160\text{mm}$, $t = 10\text{mm}$, 安装在材料为ZECOR-HRS的HRS塔上, 尺寸A不满足适用条件(1), 经计算件号8筒节长度为: $L = 420\text{mm}$, 则标记为: CB351-2-3-0 人孔 $\phi 1160 \times 10$ -I, 件号8 $L = 420\text{mm}$.

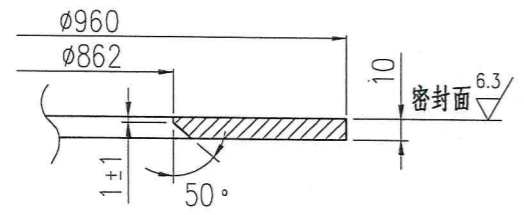
江苏赛瑞科技工程有限公司							
CERE China Technical Engineering Jiangsu Co., Ltd.							
组合件				人孔			
MARK 标记	TOTAL NO. 总数	FILE NO. 更改文件号	SIGN 签名	DATE 日期	WEIGHT(kg) 重量	SCALE 比例	REV. 版次
DESIGN 设计	陈论	2024.04.19	工艺		802	1:10	0
CHECK 校对	张建	2024.04.19	批准				
REVIEW 审核	李光敏	2024.04.19					
TOTAL-PAGES 共 1 张				No.-PAGE 第 1 张			
本图纸及相关文件版权属于江苏赛瑞科技工程有限公司所有, 任何单位和个人未经江苏赛瑞科技工程有限公司书面许可, 不得以任何方式复制或扩散至第三方, 违者将承担法律责任. THIS DRAWING AND RELEVANT DOCUMENTS' COPYRIGHT BELONGS TO CERE, China Technical Engineering Jiangsu Co., Ltd. THEY MAY NOT BE REPRODUCED OR DISCLOSED TO ANY THIRD PARTY IN ANY FORM WITHOUT THE PRIOR WRITTEN PERMISSION OF CERE, China Technical Engineering Jiangsu Co., Ltd. THE OFFENDERS SHALL BEAR THE CORRESPONDING LEGAL RESPONSIBILITY.							

其余 $\sqrt{50}$



受控文件

A - A
1:2

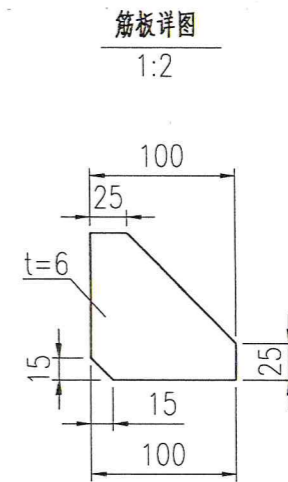
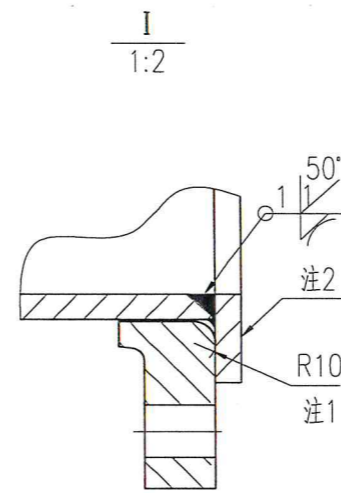
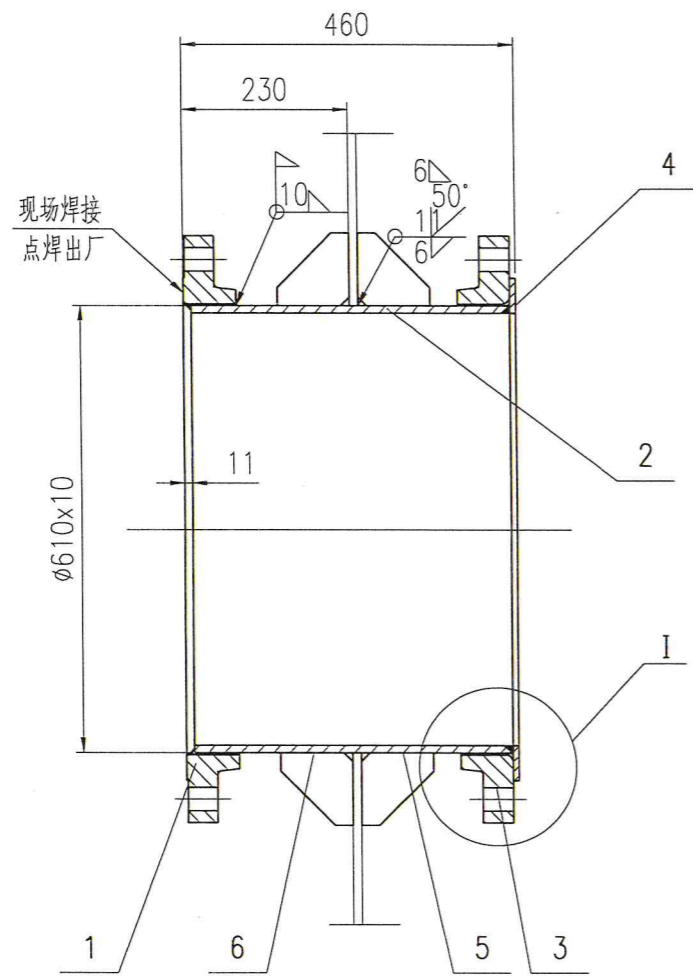


型号	材质
I	ZECOR-HRS
II	ZECOR-310M
III	304L

注：密封面是采用加工刀具加工时自然形成的一种锯齿形同心圆或螺旋齿槽。形成的锯齿形同心圆或螺旋齿槽深度约为0.4mm，节距约为0.8mm。

					江苏赛瑞科技工程有限公司 CERE China Technical Engineering Jiangsu Co., Ltd.		
					按型号		圆环板 $\phi 960/\phi 862$ t=10
MARK 标记	TOTAL NO. 处数	FILE NO. 更改文件号	SIGN 签名	DATE 日期	WEIGHT(kg) 重量	SCALE 比例	
DESIGN 设计	陈玲	2024.04.19	TECH REVIEW 工艺		11.0	1:10	0
CHECK 校对	张建	2024.04.19	APPROVE 批准		CB351-1-3-4		
REVIEW 审核	韦光敏	2024.04.19					
					TOTAL-PAGES 共 张	No.-PAGE 第 张	

本图纸及相关文件版权属于江苏赛瑞科技工程有限公司所有,任何单位和个人未经江苏赛瑞科技工程有限公司书面许可,不得以任何方式复制或扩散至第三方,违者应负相应法律责任。
THIS DRAWING AND RELEVANT DOCUMENT'S COPYRIGHT BELONGS TO CERE China Technical Engineering Jiangsu Co., Ltd. THEY MAY NOT BE REPRODUCED OR DISCLOSED TO ANY THIRD PARTY IN ANY FORM WITHOUT THE PRIOR WRITTEN PERMISSION OF CERE China Technical Engineering Jiangsu Co., Ltd. THE OFFENDERS SHALL BEAR THE CORRESPONDING LEGAL RESPONSIBILITY.



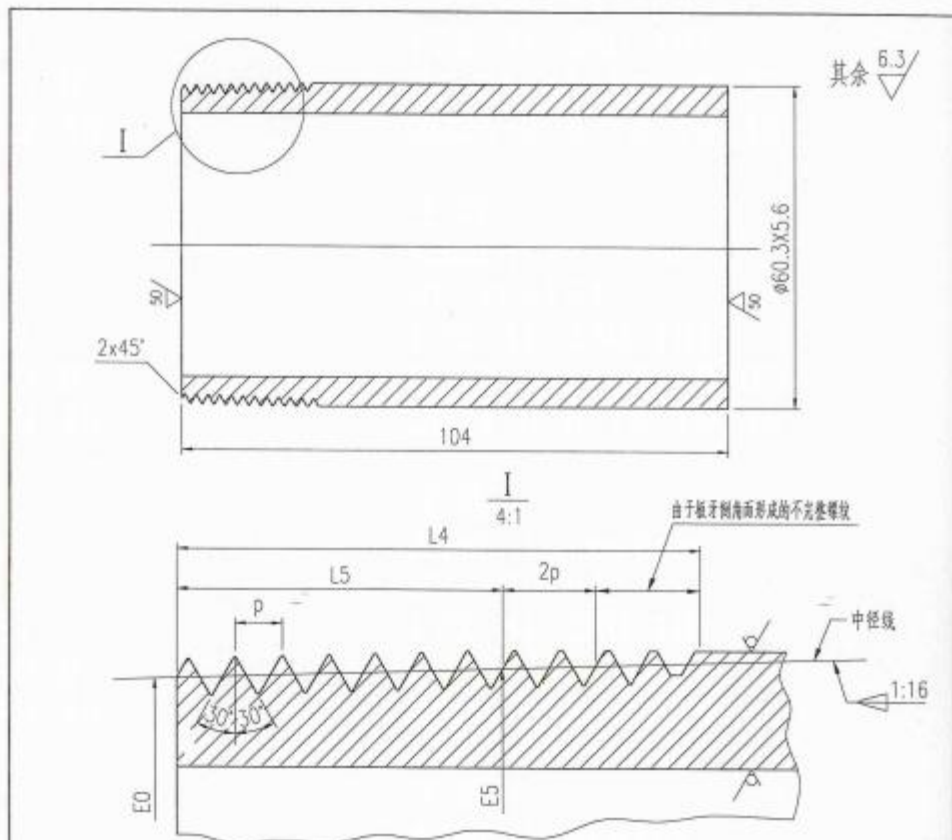
受控文件

- 注：
 1、图中标出的R为法兰圆角尺寸，按此图加工法兰面。
 2、圆环板按HG/T20592-2009的要求加工密封面。

6	按本图	筋板 t=6	4	ZECOR-310M	0.4	4.4	
5	按本图	筋板 t=6	4	S30403	0.4	4.4	
4	按本图	圆环板 $\phi 686/\phi 590$ t=8	1	ZECOR-310M		6.1	加工密封面，见注2
3	按本图	法兰 S0600(A)-16 FF	1	S30403		96	
2	按本图	接管 $\phi 610 \times 10$ L=440	1	ZECOR-310M		65.5	
1	HG/T20592	法兰 S0600(A)-16 RF	1	ZECOR-310M		107.5	
件号 PART NO.	图号或标准号 DRAWING NO. OR	名称 DESCRIPTION	数量 QTY.	材料 MATERIAL	单 重量(kg)	总 重量(kg)	备注 REMARK

江苏赛瑞科技工程有限公司 CERE China Technical Engineering Jiangsu Co., Ltd.						
				组合件		一级酸入口组件 305.140-1-33-0
MARK 标记	TOTAL NO. 处数	FILE NO. 更改文件号	SIGN 签名	DATE 日期	WEIGHT(kg) 重量	
DESIGN 设计	陈玲	2024.04.19	TECH REVIEW 工艺		SCALE 比例	
CHECK 校对	张健	2024.04.19	APPROVE 批准		REV. 版次	
REVIEW 审核	李光铭	2024.04.19			TOTAL-PAGES 共 1 张	No.-PAGE 第 1 张

本图纸及相关文件版权属于江苏赛瑞科技工程有限公司所有，任何单位和个人未经江苏赛瑞科技工程有限公司书面许可，不得以任何方式复制或扩散至第三方，违者应负相应法律责任。
 THIS DRAWING AND RELEVANT DOCUMENT'S COPYRIGHT BELONGS TO CERE China Technical Engineering Jiangsu Co., Ltd. THEY MAY NOT BE REPRODUCED OR DISCLOSED TO ANY THIRD PARTY IN ANY FORM WITHOUT THE PRIOR WRITTEN PERMISSION OF CERE China Technical Engineering Jiangsu Co., Ltd. THE OFFENDERS SHALL BEAR THE CORRESPONDING LEGAL RESPONSIBILITY.



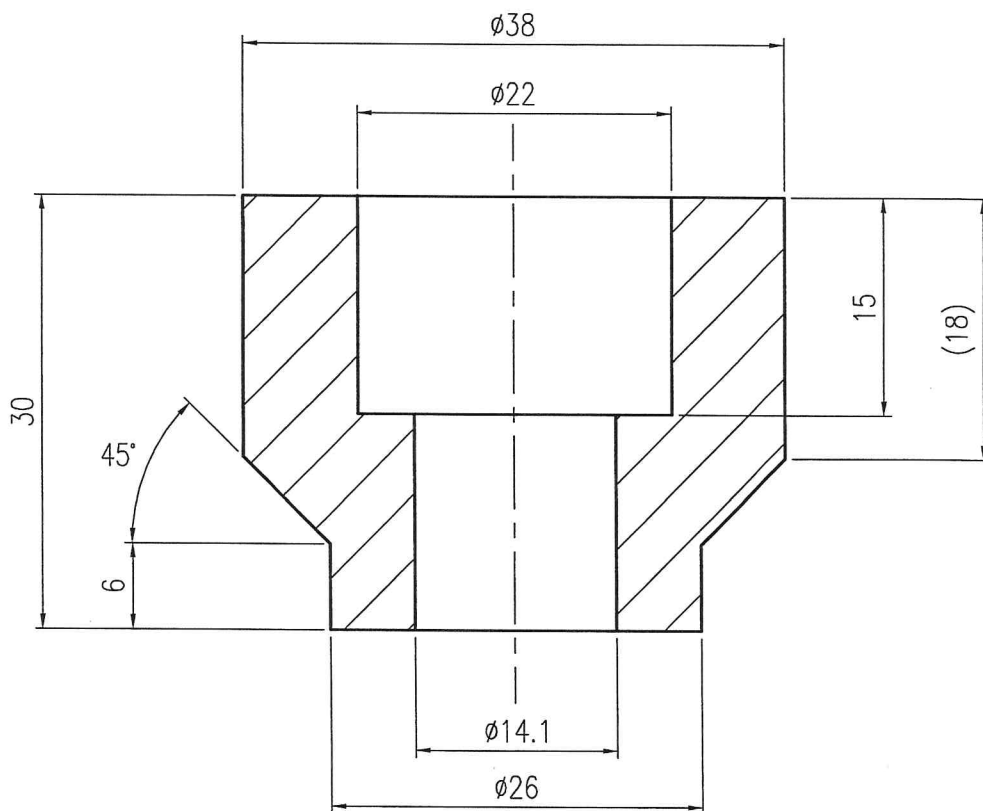
受控文件

名称	规格	外螺纹 小端直径	正常完整外螺纹		外螺纹 总长度
			长度	直径	
符号	P	E0	L5	E5	L4
尺寸(英寸)	0.08696	2.26902	0.5826	2.30543	1.0582

- 备注: 1. 主要尺寸均参照《ANSI/ASME B1.20.1-1983(R2001) 通用管螺纹(英制)》。
 2. 本件的制造和验收均需按照相应的制造和验收标准执行。
 3. 图中未注明尺寸单位的均默认为毫米(mm)。

					江苏赛瑞科技工程有限公司 CERE China Technical Engineering Jiangsu Co., Ltd.		
					S30403		
					短接		
MARK 标记	TOTAL NO. 处数	FILE NO. 更改文件号	SIGN 签名	DATE 日期	WEIGHT(kg) 重量	SCALE 比例	REV. 版次
DESIGN 设计	陈玲	2024.04.19	TECH REVIEW 工艺		0.8	1:1	0
CHECK 校对	张健	2024.04.19	APPROVE 批准		305.140-20		
REVIEW 审核	李光能	2024.04.19					
					TOTAL-PAGES 共 1 张		
					No.-PAGE 第 1 张		

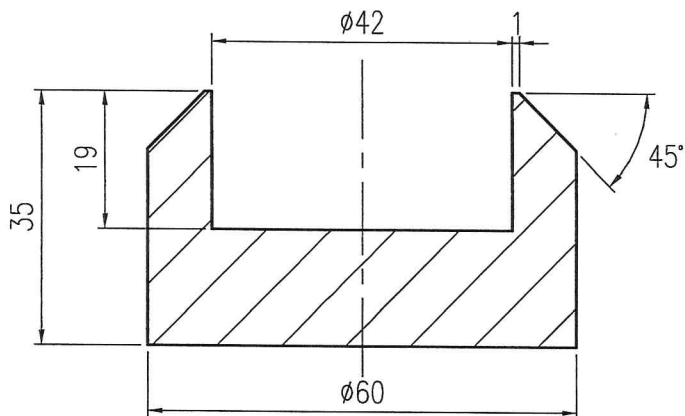
本图纸及相关文件版权属于江苏赛瑞科技工程有限公司所有, 任何单位和个人未经江苏赛瑞科技工程有限公司书面许可, 不得以任何方式复制或扩散至第三方, 违者应承担法律责任。
 THIS DRAWING AND RELEVANT DOCUMENT'S COPYRIGHT BELONGS TO CERE China Technical Engineering Jiangsu Co., Ltd. THEY MAY NOT BE REPRODUCED OR DISCLOSED TO ANY THIRD PARTY IN ANY FORM WITHOUT THE PRIOR WRITTEN PERMISSION OF CERE China Technical Engineering Jiangsu Co., Ltd. THE OFFENDERS SHALL BEAR THE CORRESPONDING LEGAL RESPONSIBILITY.



受控文件

					江苏索普赛瑞装备制造有限公司 SOPO CERE Equipment Manufacturing Co., Ltd.			
					20		接头	
MARK 标记	TOTAL NO. 处数	FILE NO. 更改文件号	SIGN 签名	DATE 日期	WEIGHT(kg) 重量	SCALE 比例		REV. 版次
DESIGN 设计	黄杰	2023.2.19	工艺	周明	2023.2.19	0.23	2:1	0
CHECK 校对	许大宇	2023.2.19	APPROVE 批准	王德明	2023.2.19			350.140-9-5
REVIEW 审核	赵晓梅	2023.2.19			TOTAL-PAGES 共 1 张	No.-PAGE 第 1 张		

本图纸及相关文件版权属于江苏索普赛瑞装备制造有限公司所有,任何单位和个人未经江苏索普赛瑞装备制造有限公司书面许可,不得以任何方式复制或扩散至第三方,违者应负相应法律责任。
 THIS DRAWING AND RELEVANT DOCUMENT'S COPYRIGHT BELONGS TO SOPO CERE EQUIPMENT MANUFACTURING CO., LTD. THEY MAY NOT BE REPRODUCED OR DISCLOSED TO ANY THIRD PARTY IN ANY FORM WITHOUT THE PRIOR WRITTEN PERMISSION OF SOPO CERE EQUIPMENT MANUFACTURING CO., LTD. THE OFFENDERS SHALL BEAR THE CORRESPONDING LEGAL RESPONSIBILITY.



受控文件

					江苏索普赛瑞装备制造有限公司 SOPO CERE Equipment Manufacturing Co., Ltd.			
					20			堵头 ø60
MARK 标记	TOTAL NO. 处数	FILE NO. 更改文件号	SIGN 签名	DATE 日期	WEIGHT(kg) 重量	SCALE 比例	REV. 版次	
DESIGN 设计	黄杰	2024/2.19	TECH REVIEW 工艺 周晓峰	2024/2.19	0.7	1:1	0	
CHECK 校对	许大宇	2024/2.19	APPROVE 批准 王德明	2024/2.19				
REVIEW 审核	赵晓峰	2024/2.19			TOTAL-PAGES 共 1 张		No.-PAGE 第 1 张	
					350.140-9-6			

本图纸及相关文件版权属于江苏索普赛瑞装备制造有限公司所有,任何单位和个人未经江苏索普赛瑞装备制造有限公司书面许可,不得以任何方式复制或扩散至第三方,违者应负相应法律责任。
 THIS DRAWING AND RELEVANT DOCUMENT'S COPYRIGHT BELONGS TO SOPO CERE EQUIPMENT MANUFACTURING CO., LTD. THEY MAY NOT BE REPRODUCED OR DISCLOSED TO ANY THIRD PARTY IN ANY FORM WITHOUT THE PRIOR WRITTEN PERMISSION OF SOPO CERE EQUIPMENT MANUFACTURING CO., LTD. THE OFFENDERS SHALL BEAR THE CORRESPONDING LEGAL RESPONSIBILITY.