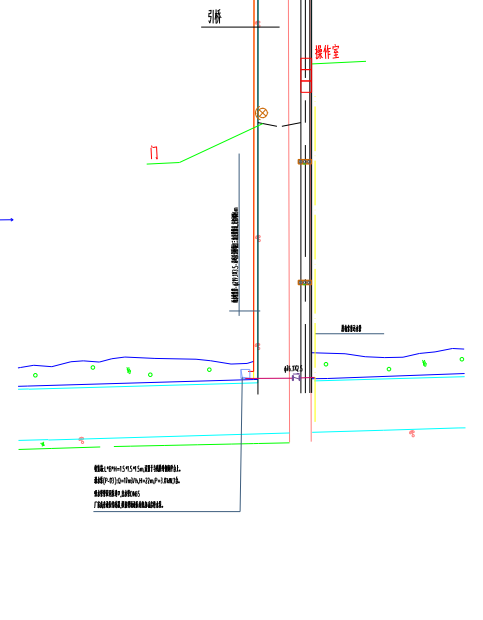
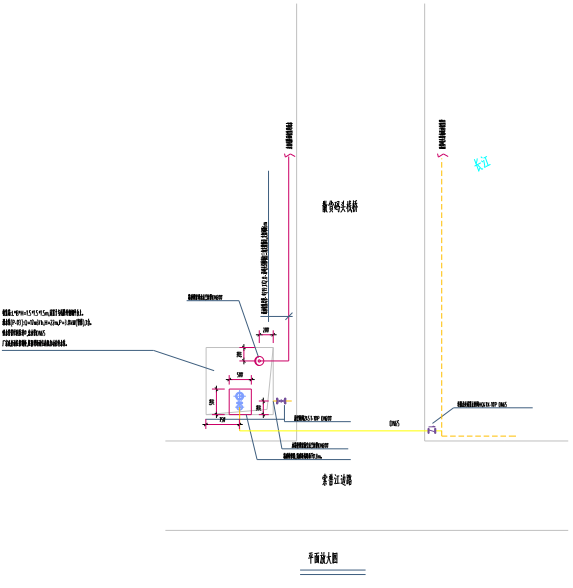
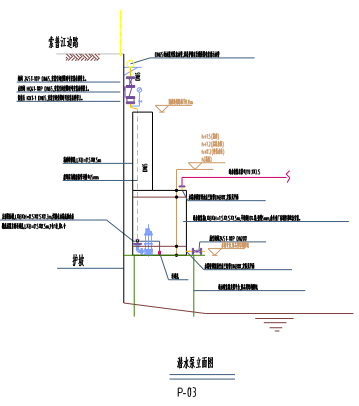
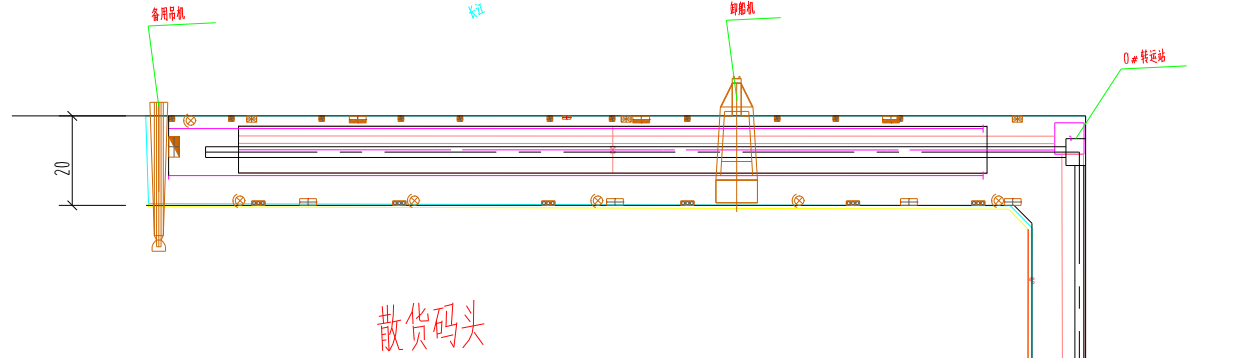


11	12	13	14	15	16	17	18	19	20
21	22	23	24	25	26	27	28	29	30
31	32	33	34	35	36	37	38	39	40



序号	内容
1	本图是根据《港口起重机设计规范》(GB 19818-2005)及《港口门座起重机设计规范》(GB 19819-2005)编制的。
2	本图是根据《港口门座起重机设计规范》(GB 19819-2005)及《港口门座起重机设计规范》(GB 19819-2005)编制的。
3	本图是根据《港口门座起重机设计规范》(GB 19819-2005)及《港口门座起重机设计规范》(GB 19819-2005)编制的。
4	本图是根据《港口门座起重机设计规范》(GB 19819-2005)及《港口门座起重机设计规范》(GB 19819-2005)编制的。

江苏索普工程科技有限公司  
Jiangsu SOPD Engineering Technology CO., LTD.

编制	2023.08.25	审核	2023.08.25	批准	2023.08.25
设计	2023.08.25	校对	2023.08.25	制图	2023.08.25
绘图	2023.08.25	审核	2023.08.25	批准	2023.08.25
审核	2023.08.25	批准	2023.08.25	制图	2023.08.25
批准	2023.08.25	制图	2023.08.25	审核	2023.08.25
审核	2023.08.25	批准	2023.08.25	制图	2023.08.25
批准	2023.08.25	制图	2023.08.25	审核	2023.08.25

比例: 1:100  
图例: 散货码头立面图

图例	比例	图例	比例
散货码头	1:100	散货码头	1:100
散货码头	1:100	散货码头	1:100
散货码头	1:100	散货码头	1:100

比例: 1:100  
图例: 散货码头