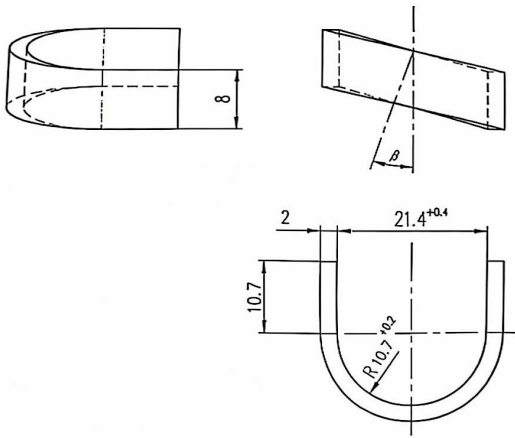
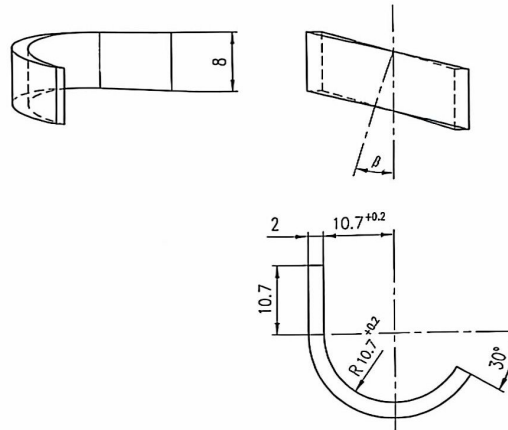


PART NO.	名 DESCRIPTION	材 MATERIAL	料 MASS	比 SCALE	所在图号 LOCAL DWG NO.	装配图号 ASSY DWG NO.	件号 PART NO.	名 DESCRIPTION	材 MATERIAL	料 MASS
----------	---------------	------------	--------	---------	--------------------	-------------------	-------------	---------------	------------	--------

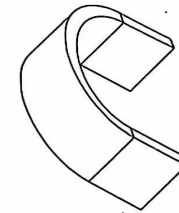
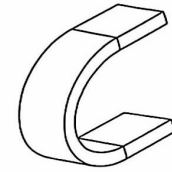
整管卡(右旋)



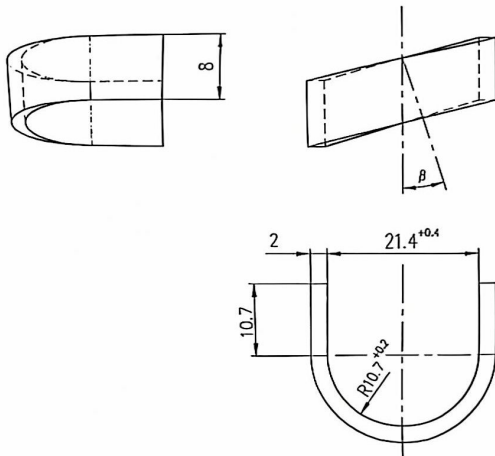
半管卡(右旋)



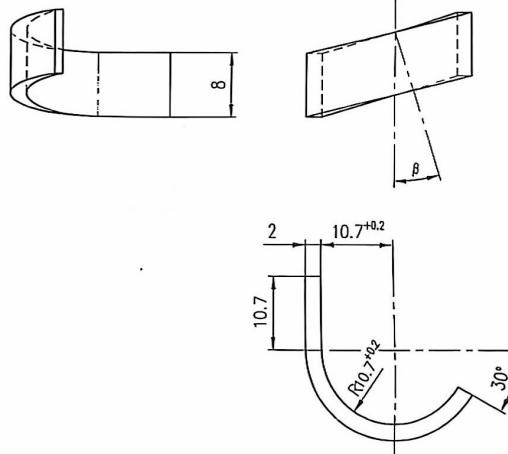
全部 6.3



整管卡(左旋)



半管卡(左旋)



整管卡	β	左旋卡数量	右旋卡数量	总数量
	9.2°	308	240	548
23.2°	108	184	292	

半管卡	β	左旋卡数量	右旋卡数量	总数量
	9.2°	6660	4784	11444
23.2°	5472	11368	16840	

总装

4-14	管卡	S30408	/	/	YC2024-007-04	1
件号 PART NO.	名 DESCRIPTION	材 MATERIAL	质 量 (Kg) MASS	比 例 SCALE	所 在 图 号 LOCAL DWG NO.	数 量

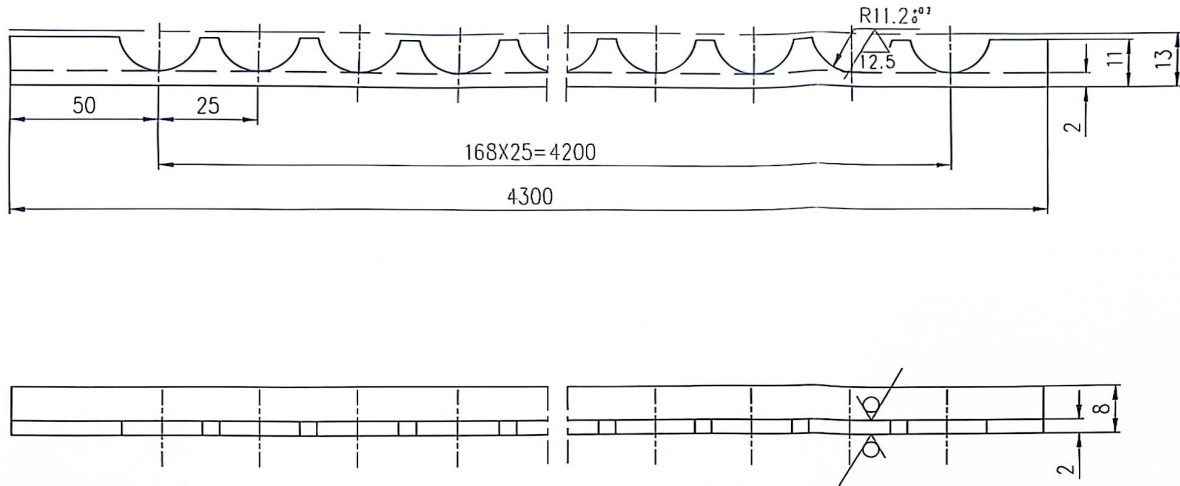
1

2

3

4

5



技术要求

1. 垫条加工完毕应进行校平。
2. 去毛刺。
3. 锐角倒钝。

4-12	异型垫条	S30408	1.14	/	YC2024-007-03	YC2024-007-01
件号 PART NO.	名 DESCRIPTION	材 料 MATERIAL	质量(Kg) MASS	比例 SCALE	所在图号 LOCAL DWG NO.	装配图号 ASS'Y DWG NO.
△						
△						
△						
版次 REV.	说 明 DESCRIPTION	日 期 DATE	设计 DESIGN	校 核 CHECK	标准 STANDARDIZATION	审 核 REVIEW
		2024.11.2	郝伟研	肖 丹	王全胜	

注：本文件版权归辽宁元创石化技术有限公司（LNTC）所有，未经本公司许可不得复制或泄露给其他个人或团体或用于其他目的。
THIS DOCUMENT IS THE PROPERTY OF LNTC, NO PART OF THIS DOCUMENT SHALL BE REPRODUCED OR DISCLOSED TO OTHERS OR USED FOR ANY PURPOSE WHATSOEVER EXCEPT WITH THE PRIOR WRITTEN PERMISSION OF LNTC.

辽宁元创石化技术有限公司 Liao ning Yuan chuang PEC Tech. Co., Ltd		2024 葫芦岛 HULUDAO
E15202第二原料气换热器 零部件图		设计项目 UNIT
		设计阶段 PHASE
比 例 SCALE	第 5 张 SHEET	共 9 张 TOT.
/		图 号 DWG NO.
		YC2024-007-03

